

セロメッシュ<sup>®</sup>を使えば  
**生産・流通・販売**が  
これ1枚でOK!



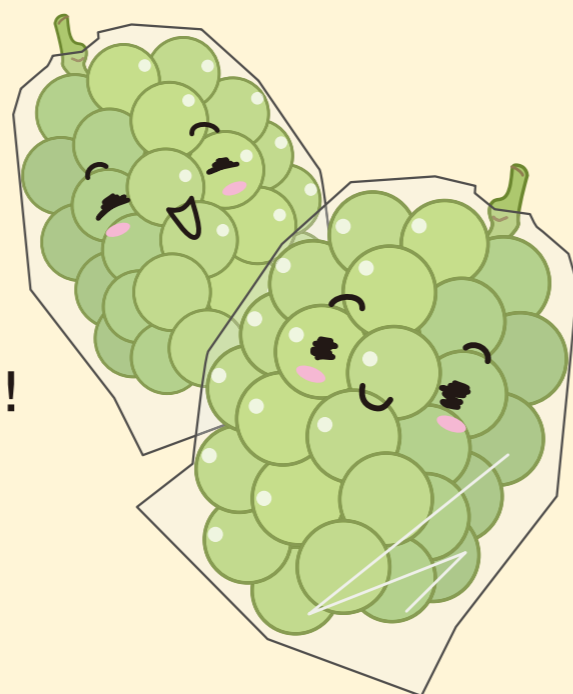
生産  
脱粒が少なく  
入れやすい!



流通  
通気性が良いので  
中に水滴が付きにくい!



販売  
見た目がキレイだから  
そのまま店頭!



セロメッシュ<sup>®</sup>三角袋は、産地の  
“ブランディング戦略”をご支援します!

「セロメッシュ<sup>®</sup>」は、ノーイン株式会社の登録商標です。

お問い合わせ、サンプルのご依頼は

■販売元 (JA全農おかやま 指定業者)

 **noin** ノーイン株式会社

〒700-0031 岡山市北区富町2丁目5番27号 Fax.086-254-4019 <http://www.feel21.co.jp>

**Tel.086-252-5141**

# セロメッシュ<sup>®</sup> 三角袋

片面メッシュ加工



生産・流通・販売のお悩みを  
これ1枚で解決します!

**生産**

脱粒が少なく  
入れやすい!

**流通**

通気性が良いので  
中に水滴が  
付きにくい!

**販売**

見た目がキレイだから  
そのまま店頭!



セロメッシュ<sup>®</sup>は

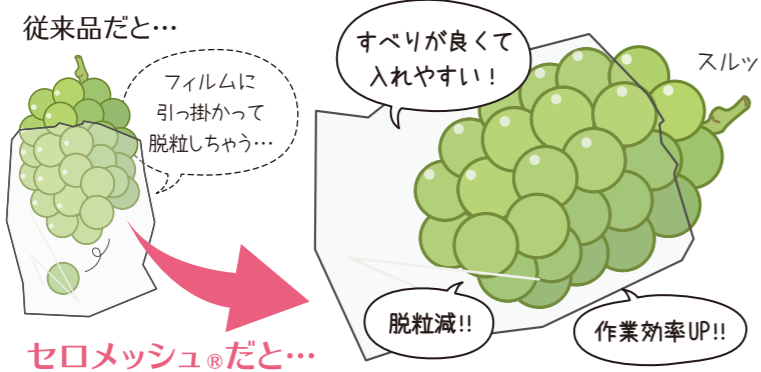
2007年に、JA全農おかやまの  
出荷規格に認定されています。

「セロメッシュ<sup>®</sup>」は、ノーイン株式会社の登録商標です。

セロメッシュ®は  
JA全農おかやまの  
出荷規格に  
認定されています。

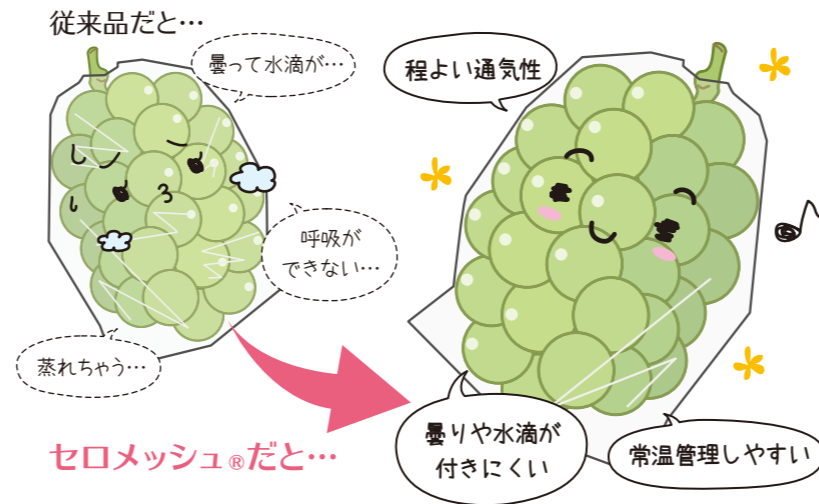
# セロメッシュ®を使うと 生産・流通・販売がこんなに違う!!

## 入れやすく、脱粒減 作業効率UP!



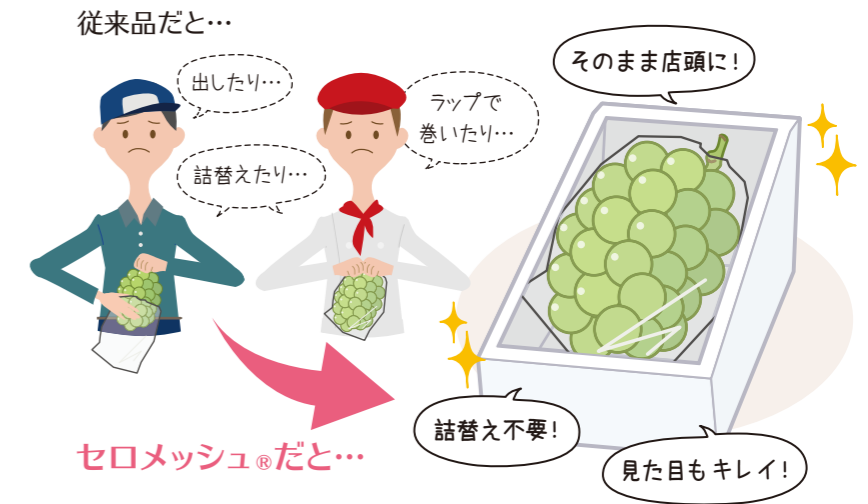
- 生産** 内面にバリを出すことで接地面積が減り、滑りがよくて入れやすいため引っ掛かりによる脱粒が起きにくい。
- 流通** 袋から出さなくても裏面まで検品できる。手入れや出し入れがしやすく、作業効率UP!
- 販売** 袋から出さなくても裏面が見えるので、検品しやすい。

## 通気性が良い!



- 生産** 収穫直後のぶどうは呼吸をしているため蒸れやすいが、水滴や曇りが付きにくい。
- 流通** 保冷庫から出して常温にもどした時、気温や湿度の変化による、水滴や曇りが付きにくい。
- 販売** 店頭など常温管理にも程よい通気性。

## コスパが良い!



- 生産** 鮮度保持フィルムより安価。紙セロや房袋よりは高いが、脱粒が減る事で等級を保ちやすくコストパフォーマンスが良い!
- 流通** 鮮度保持フィルムに詰替える必要がないので、袋代や詰替え費用削減。
- 販売** 見た目が明るくキレイなので、そのまま店頭に置いて手間が掛からない。

高級ぶどう産地の岡山県にて、  
青ぶどう・赤ぶどう全般で採用の実績!

東京青果株式会社様、  
株式会社神田万彦様からも  
ご意見をいただいております。

- 保冷庫で鮮度管理がしやすく、曇りや水滴が付きにくい。
- 短期の常温管理がしやすい。
- 鮮度保持フィルムより扱いやすい。
- ぶどうの出し入れがしやすい。

